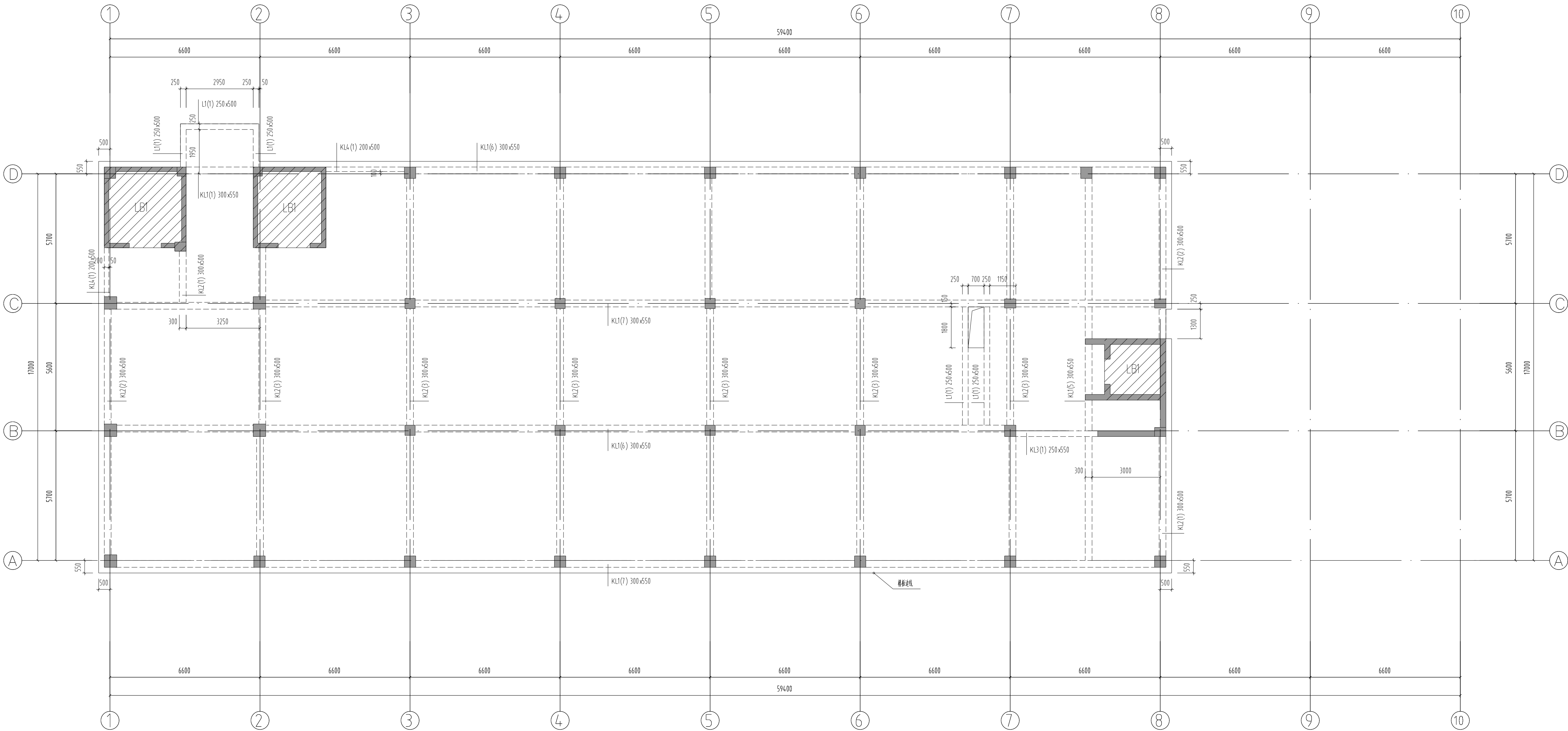


屋面	21.800	
5F	17.600	4.200
4F	13.400	4.200
3F	9.200	4.200
2F	5.000	4.200
1F	0.000	5.000
基础底	-0.300	0.300
层号	标高(m)	层高(m)
结构层高表		



五层顶梁、顶板平面图:100

梁编号	梁截面b×h(mm)	梁顶标高(如无特殊说明)
KL1	300×550	21.80m
KL2	300×500	21.80m
KL3	250×550	21.80m
KL4	200×500	21.80m
L1	250×500	21.80m

板编号	板厚(mm)	板顶标高(如无特殊说明)
LB1	120	22.50m
LB2	150	21.80m

说明:
1、未注明梁顶标高同板顶标高
2、未注明定位的梁均轴线居中或齐柱边布置。
3、未注明的楼板均为LB2,板厚150mm,板顶标高21.800。
图例:
▨ 阴影区域板厚均为120mm,板顶标高22.500

本图仅供用于施工准备		
认证体系		
认证书位置	QUALIFICATION	
专业设计部门		
DEPARTMENT		
设计签字		
SIGNATURE		
方案设计师		手签
SCHEMATIC DESIGNER		
设计负责人		
PROJECT ARCHITECT		
专业负责人		
DISCIPLINE CHIEF		
设计人		
DESIGNED BY		
验证签字		
VERIFICATION		
审核人		
CHECKED BY		
审定人		
APPROVED BY		
会签		
CONFIRMATION		
建筑专业负责人		
ARCH.		
结构专业负责人		
STRUCT.		
给排水专业负责人		
MECH.		
暖通专业负责人		
HVAC.		
电气专业负责人		
ELEC.		
项目名称		
PROJECT NAME		
实操考核样题		
项目编号		
PROJECT NO.		
图名		
DRAWING NAME		
五层顶梁、顶板平面图		
专业	图号	版本号
DISCIPLINE	DRAWING NO.	EDITION
结构	08	
出图日期	年	月 日
DATE	YEAR	MONTH DAY
归档记录		
ARCHIVES		